

Velkommen

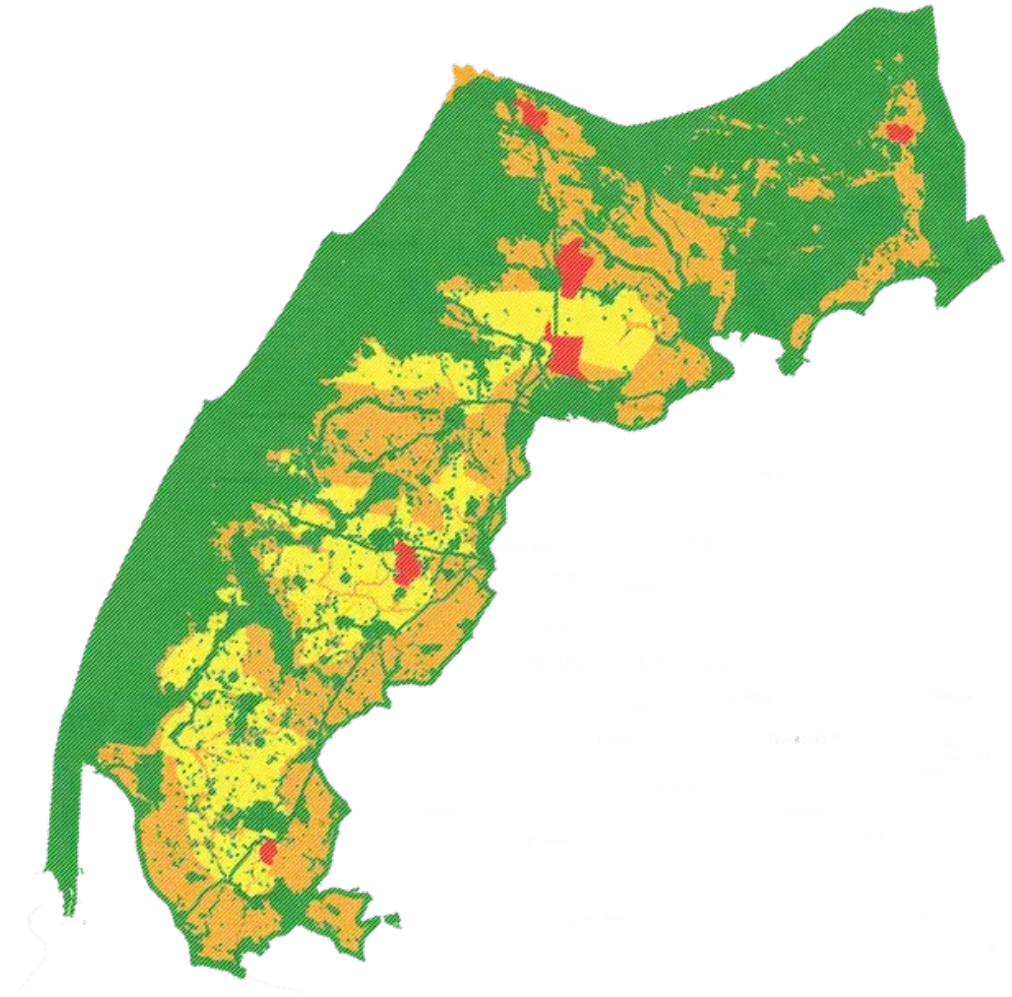
Infomøde for projektudviklere om VE-anlæg i neutralområder

29. april 2024

Tredeling af Thy

Tre planlægningsområder i Thy, som afgør, hvor fremtidens energiproduktion kan ligge.

- **Negativområder:** her kan der *ikke* stilles energianlæg op.
- **Neutralområder:** her kan der opstilles vedvarende energianlæg, hvis lokalsamfundet bakker op om projektet.
 - **Med større restriktioner:** Her er restriktive forhold, der kan gøre det svært at opstille vedvarende energianlæg.
- **Energizoner:** her placeres de mere pladskrævende energianlæg som biogas-, pyrolyse- eller PtX-anlæg.



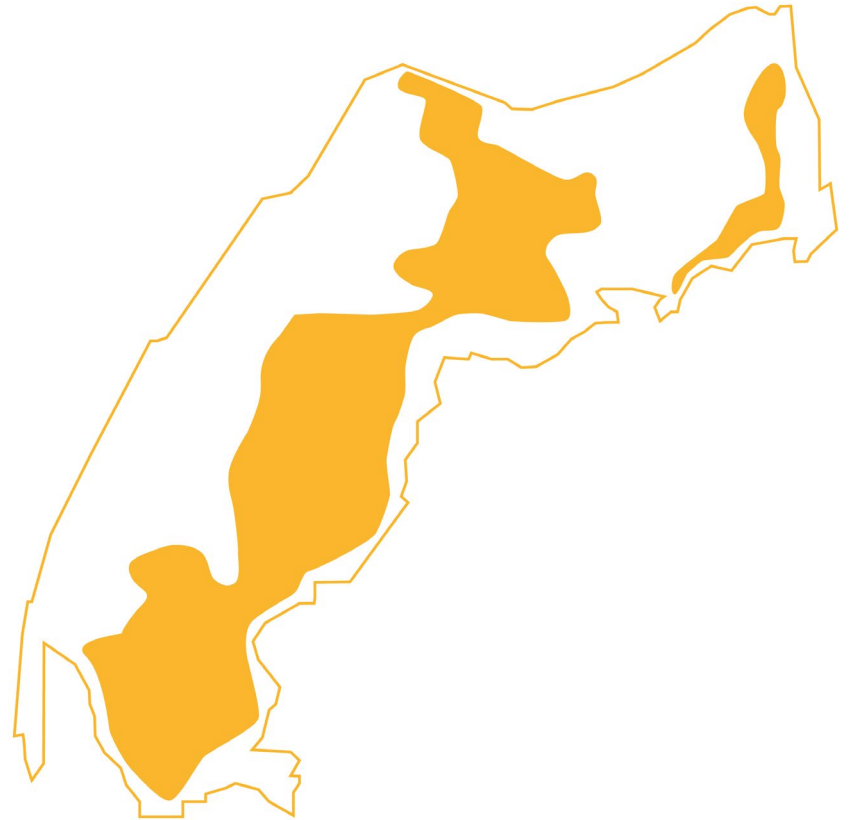
Neutralområder

Thisted Kommunes ambition:

- Lokalsamfund skal være medejere af den grønne energiproduktion.
- Energien skal bruges lokalt og skabe let adgang til CO₂-neutral og prisstabil energiforsyning.

Åbent for VE-projektansøgninger i neutralområderne:

- 5. april til 3. juni 2024
- Andet halvår af 2025



Proces for VE-ansøgninger i neutralområder

5. april – 3. juni	Juni - juli	Medio 2024	Ultimo 2024
Indsend VE-projektforslag.	Screening af indsendte projektforslag ift. natur, landskab- og miljømæssig interesse.	Med VE-kriterierne som målestok tager Kommunalbestyrelsen stilling til hvilke projekter, de vil prioritere.	Igangsættelse af planlægning for prioriterede projekter

Ansøgningskema

- Find ansøgningskema her: [ansoegningsskema-ve-projekter-download.pdf](https://niras.dk/ansoegningsskema-ve-projekter-download.pdf) (niras.dk)
- Find vejledning her: [vejledning-ve-projekter-link-til-dagsordenspunkt.pdf](https://niras.dk/vejledning-ve-projekter-link-til-dagsordenspunkt.pdf) (niras.dk)
- Indsend ansøgningskema her: [Søg indflydelse - Input til Kommuneplan 2025-37 - Thisted Kommune](#) (niras.dk)



THISTED KOMMUNE

INPUT TIL KOMMUNEPLAN 2025-37

Indsend kommentar

SØG

Ansøgningskema VE-projekter

Navn på projektet

Projekttype

Solcelleanlæg Vindmøller Kombination/hybridanlæg

Projektudvikler og grundejer	Omfattede matrikler
<input type="checkbox"/> Sæt et kryds her, hvis der er indgået en aftale med grundejer om, at der ansøges om projektet	<input type="checkbox"/> Sæt kryds her, hvis der ikke er rådgiver på projektet

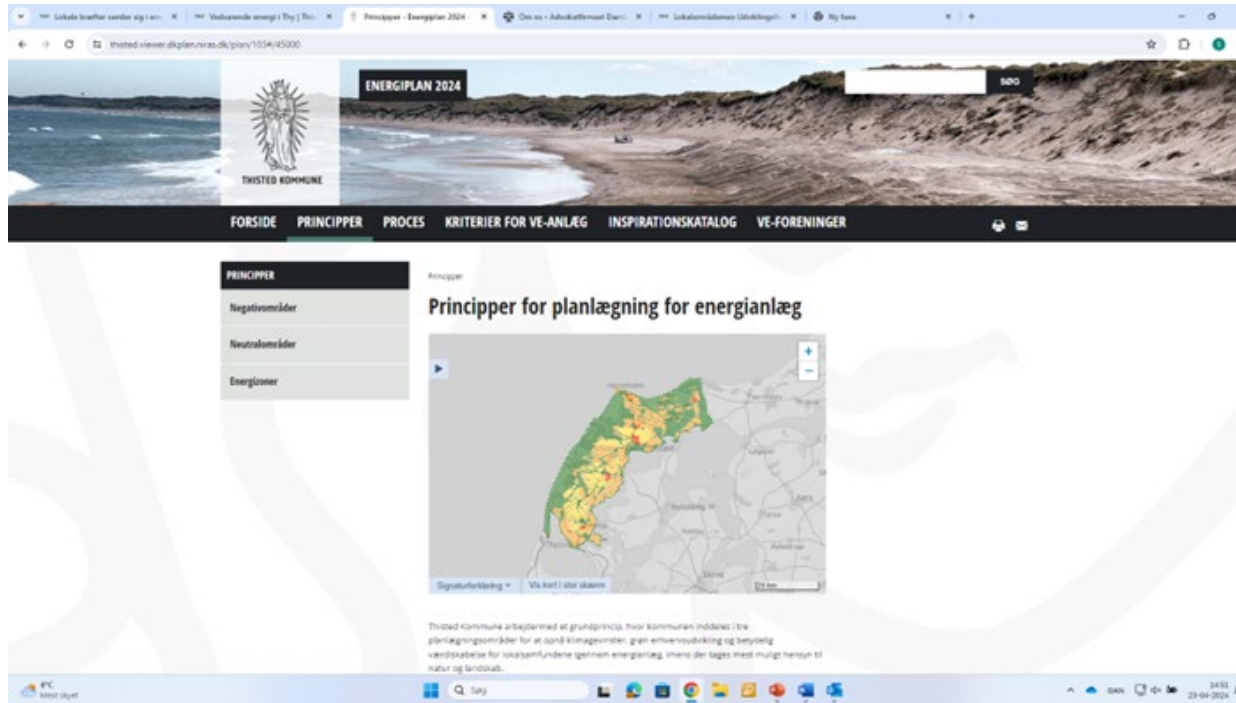
Beskrivelse af projektet

Hvis man ikke kan søge lige nu...

- **Andet halvår af 2025:** Her får er der igen mulighed for at indsende VE-ansøgninger.
- Der bliver løbende meldt ud med mere information på thisted.dk/klima.



Flere informationer



www.thisted.dk/klima

eller

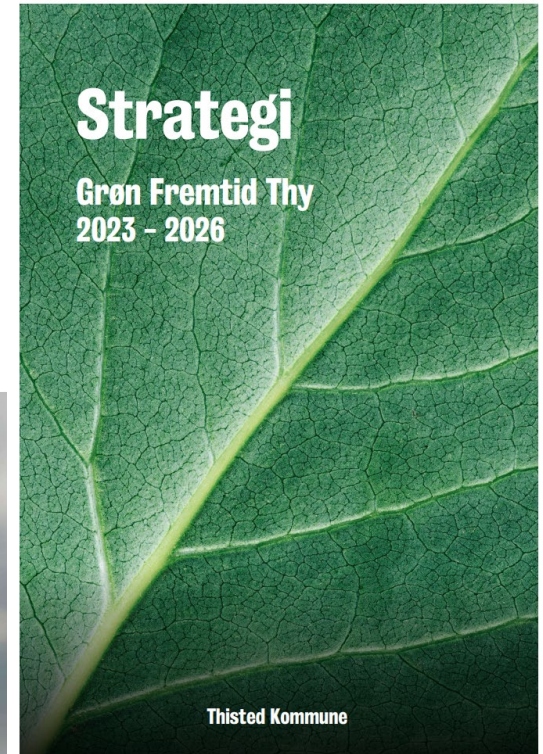
<https://thisted.viewer.dkplan.niras.dk/plan/103#/45000>

An aerial photograph of a solar farm. The solar panels are arranged in several parallel rows, stretching across a lush green field. The panels are dark blue or black with a white grid pattern. The grass is vibrant green and appears to be a mix of different types. The perspective is from a high angle, looking down at the panels. The text 'VE-kriterier' is overlaid in the center of the image in a bold, orange font.

VE-kriterier

Hvorfor VE-kriterier?

- Thy udledningsneutral i 2035:
Kræver flere vedvarende energianlæg
- Fokus på værdiskabelse og udvikling i lokalsamfundene
- Skal komme lokalsamfundene til gavn
- Sikring af bred lokal opbakning



Hvad er VE-kriterier?

Politisk værktøj

- Kriterier skal ikke ses som ultimative krav (dog krav om lokal opbakning)
- Skaber samlet overblik over projekter
- Anvendes til politisk prioritering af projekter

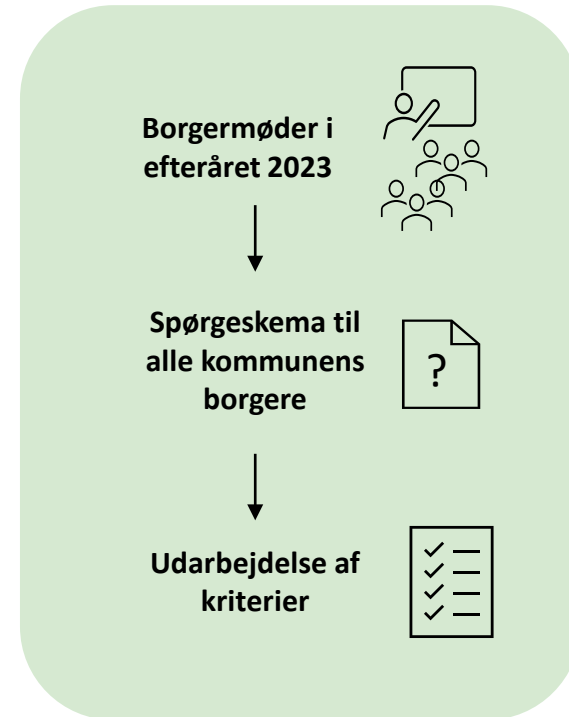


Dialogværktøj

- Anvendes som dialogværktøj mellem udviklere, lokalsamfund og kommunen
- Styrker kvaliteten af VE-projekterne, så der skabes værdi til lokalsamfundet i Thy
- Kan være med til at sikre lokal opbakning



Hvordan er kriterierne blevet til?



Fem kriterierne som afspejler lokal værdi

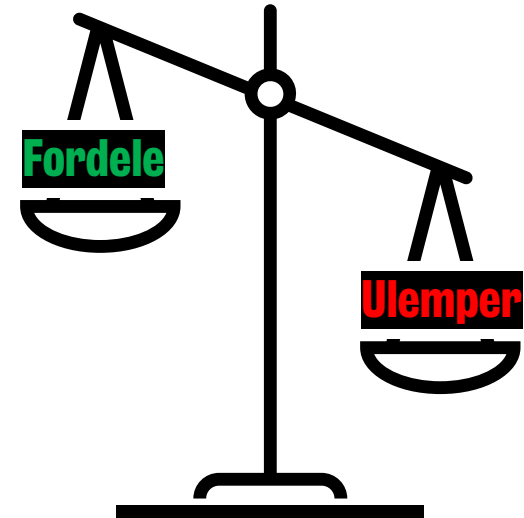
A: Lokalt ejerskab

B: Nabokompensation

C: Naturhensyn, skovrejsning og rekreative faciliteter

D: Landskabshensyn

E: Bred lokal opbakning



Kriterie A – Lokalt ejerskab

Det tilstræbes, at 50 % af VE-anlæggenes ejerskab opnås lokalt og skal forblive lokalt.

- Lokalt betyder primært i lokalsamfund omkring energianlægget, dernæst i hele Thisted Kommune.
- Ejerskabet kan fordeles efter lokalsamfundets behov, og på forskellige måder.
- Projekterne prioriteres hvor ejerandele i betydeligt omfang går til fællesskabet f.eks. via en lokal fond frem for enkeltpersoner og virksomheder.
- Det skal sikres, at den lokale ejerandel også forblive ved videresalg af andelene i Thisted Kommune.

Økonomi i VE-projekter

Forskellige former for økonomisk værdi til lokalsamfund fra energianlæg

- Køberet
 - Til den enkelte
 - Til en lokal fond
- Kobling til varmeværker (Hvide Sande-model)
- Indbetaling til fonde (løbende udbetaling)
- Energifælleskaber
- Øretilskud (udbetaling til lokale foreninger)
- Engangsbetalinger



Kriterie B – Nabokompensation

Det tilstræbes, at naboer til VE-anlæg skal kompenseres retfærdigt.

- Retfærdigt betyder, at dem med de største gener skal kompenseres mest. Her er afstanden en faktor: Jo tættere naboen bor på VE-anlægget, jo større bør compensationen være.
- Ligeledes skal der tages hensyn til andre faktorer, såsom herlighedsværdi, terrænspring og dermed udsyn fra naboen mod anlægget.
- I en projektansøgning skal de konkrete naboer, som berøres af et VE-anlæg, udpeges, og compensation, som går ud over lovkravene beskrives.

Kriterie C – Naturhensyn, skovrejsning og rekreative faciliteter

VE-anlæg skal tænkes sammen med og bidrage til naturforbedring og skovrejsning.

- Der skal redegøres for, hvordan naturgenopretning, vådområder, vandløbsrestaurering og skovrejsning eller lignende i nærområdet indgår i projektet.
- Det forventes, at der per installeret MW genetableres natur, vådområder eller rejses skov med en faktor på mindst 10 til 1.
- Det er en forudsætning for opstilling af VE-anlæg, at ansøger forholder sig til et større geografisk område end det, der direkte er omfattet af VE-anlægget.
- Som udgangspunkt skal negative påvirkninger af natur- og skovområder ved etablering af VE-projekter undgås.
- Hvis der inddrages mindre natur- eller skovområder i forbindelse med et VE-projekt, forventes det, at disse arealer hektarmæssigt mindst erstattes med en faktor 1 til 3.
- Der skal redegøres for, hvordan VE-projekter skal udformes, så de ikke hindrer planlagte eller potentielle vandløbsrestaureringer, vådområdeprojekter, værdifulde naturområder eller økologiske forbindelseslinjer.

Kriterie D – Landskabshensyn

Der tilstræbes, at VE-anlæg indpasses i landskabet, og værdifulde landskaber bevares.

- VE-anlæg skal indpasses i det eksisterende landskab i samspil med kriterie C.
- Karakteristiske landskabselementer som læhegn m.m. skal bevares, og anlæggene skal i videst muligt omfang skjules i landskabet.
- Solceller skal placeres minimum 100 meter fra boliger.
- Projekter, som omfatter nedtagning af udtjente VE-anlæg ("repowering") prioriteres, fordi landskabet ryddes for et stort antal af mindre anlæg til fordel for nogle få, mere effektive anlæg.
- Samtidig prioriteres anlæg, der placeres i sammenhæng med eksisterende VE-anlæg og planlægning af projekter indeholdende forskellige typer af VE-anlæg.
- I sammenspil med kriterie C prioriteres projekter, der indtænker multifunktionalitet og i hvilket omfang arealerne stadig har en landbrugsmæssig funktion.

Eksempel for Kriterie C og D



Kriterie E – Bred lokal opbakning

VE-anlæg skal have en bred opbakning i lokalsamfund før planlægning igangsættes.

- Lokal opbakning skal dokumenteres i en projektansøgning.
- Hvis der ikke dokumenteres en tilstrækkelig bred lokal opbakning for et VE-projekt i lokalsamfundet, vurderes projektet ikke til at være modent nok til en igangsætning af planlægning og vil derfor ikke blive prioriteret.
- Projekter med en bred lokal opbakning med afstemninger i borger- eller lokale energiforeninger prioriteres over projekter kun med naboopbakning.
- Radiussen for den krævede dokumentation for lokal opbakning er afhængig af VE-projektets beliggenhed samt anlægstype og de dermed forbundene visuelle påvirkninger af landskabet.

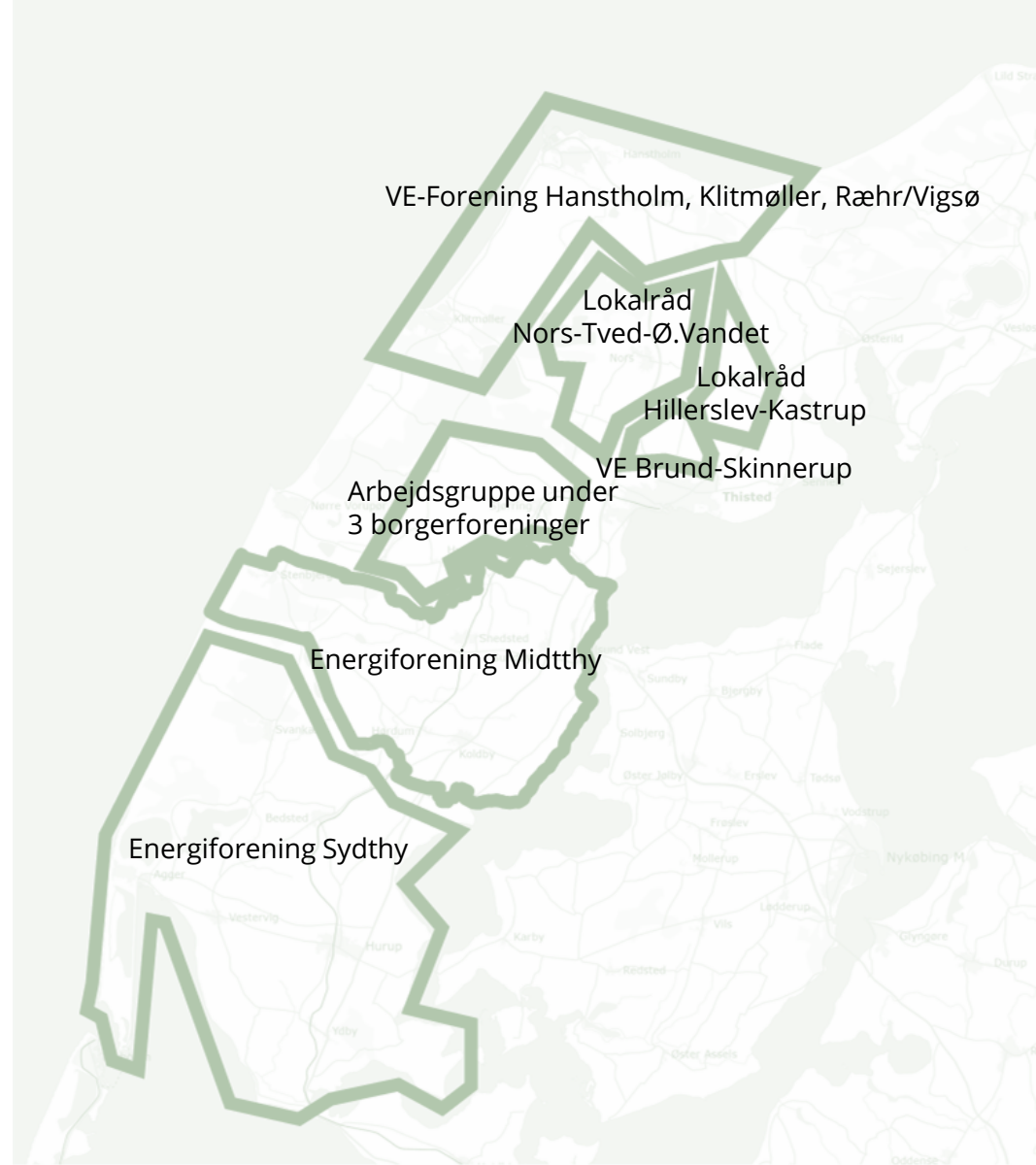
Kriterie E – Lokalsamfundets rolle

Det er mere end de nærmeste naboer:

- Lodsejer og naboer
- Den næste landsby
- Lokale foreninger og måske interesseforeninger

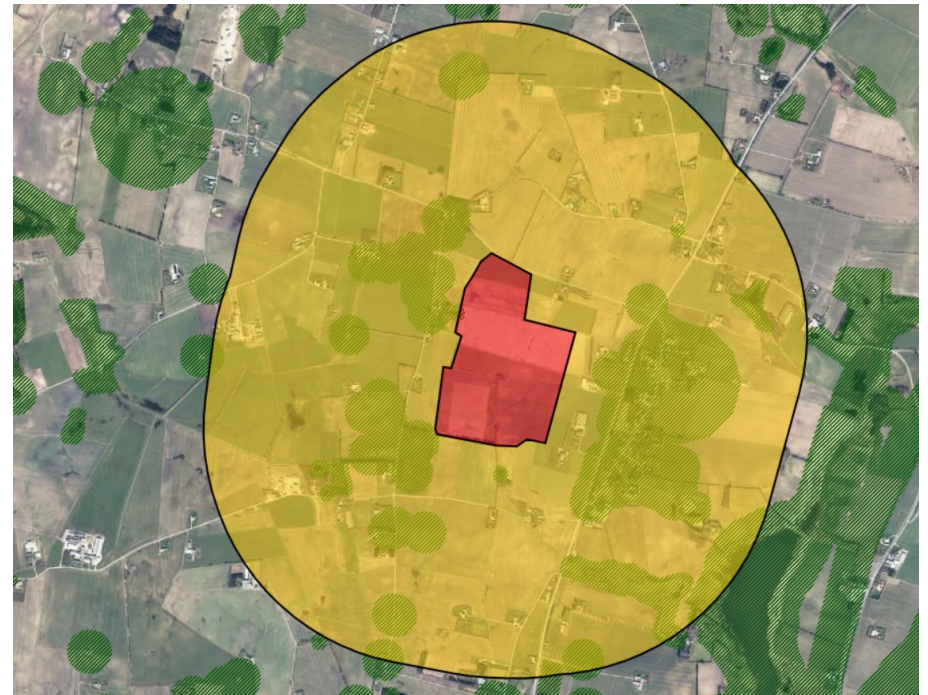
Hvorfor energiforeninger?

- Bred forankring sikrer smidig proces.
- En indgang til lokal dialog – medindflydelse, transparens og ejerskab i den grønne omstilling.
- Organisering af det brede flertal, når der ikke er noget konkret endnu. Man engagerer folk, som ikke per automatik, er modstandere.



Kriterier E – Diskussionsplatform og lokale afstemninger

- Digitale afstemninger:
 - Vejledende afstemninger som dokumentation for den lokale holdning kan udsendes via e-Boks.
 - Thisted Kommune er tovholder og udsender på lokalsamfundets eller lodsejerens/udviklerens opfordring.
- Det afgørende er ikke dokumentationen, men den faktiske opbakning.
- Dialogplatform for at diskutere forslag og idéer væk fra facebook m.m.



Resumé

1. Kriterier for VE-anlæg afspejler borgernes og politikernes forskellige ønsker for lokal værdi. **Lokale udfordringer og præferencer kræver lokale løsninger.**
2. Derfor er dialogen med lokalsamfund inden igangsætning af planlægning afgørende. Kriterierne danner rammen for dialog med lokalsamfundet.
3. Vi skal være sammen om den grønne omstilling. Derfor er en bred lokal opbakning og opfyldelse af kriterie E en nødvendighed.



Spørgsmål?

plan@thisted.dk

eller

klima@thisted.dk